

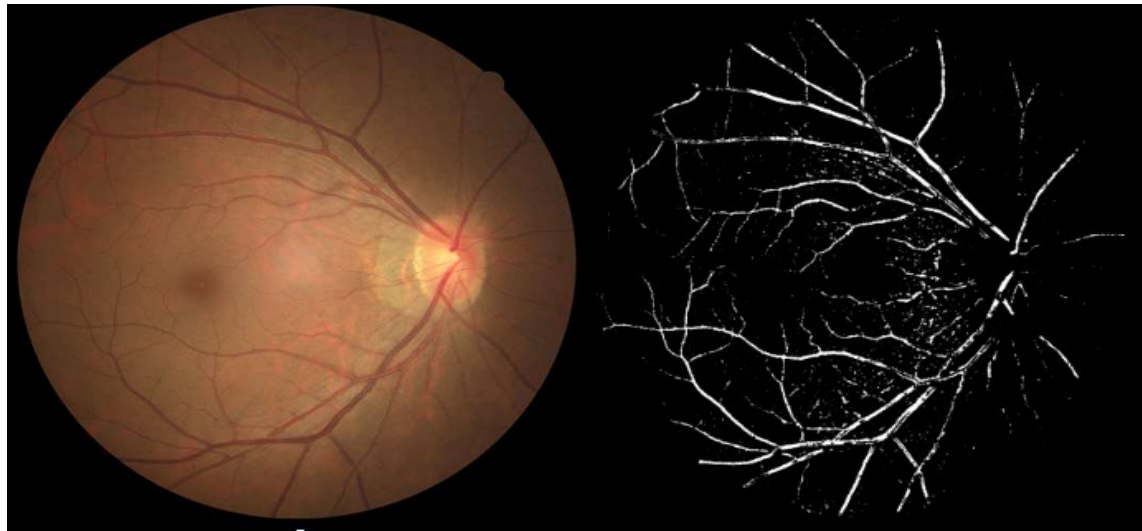
鑽石計畫結報： 智慧型眼底影像辨識輔助系統

學生:陳宜緯

指導教授:李鎮宜博士

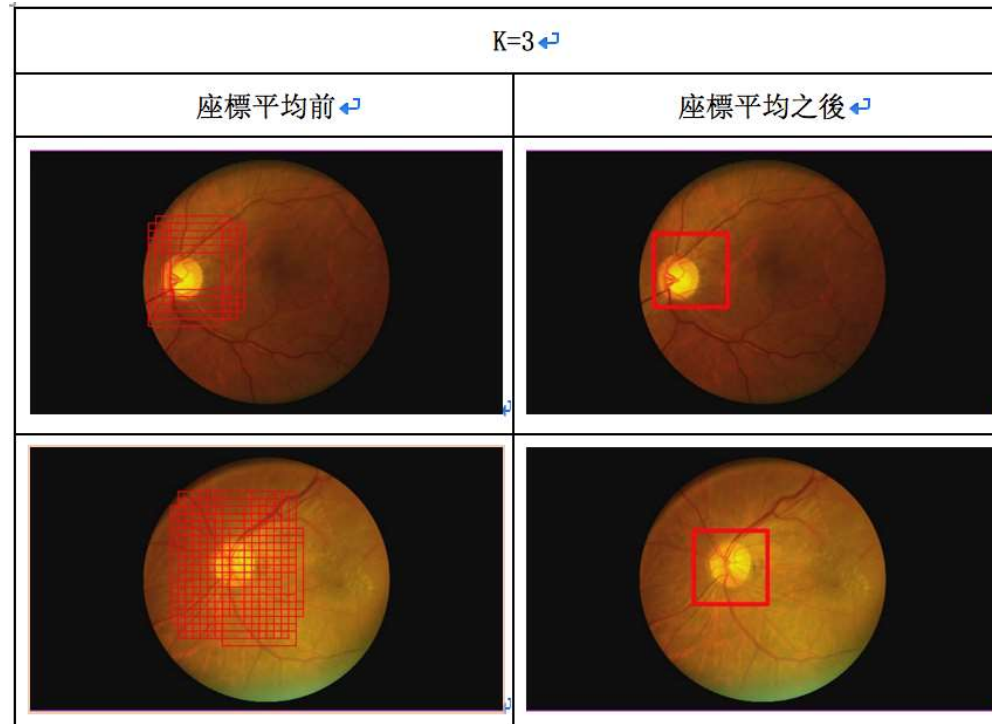
血管萃取(Vessel Extraction)

- 在眼底影像的處理上，血管是重要的特徵之一，可以用來更精準的定位出視神經盤與黃斑部。



視神經盤偵測 (Optic Disk Detection)

- K-近鄰算法(K Nearest Neighbor) 實驗結果



玻璃膜疣偵測 (Drusen Detection)

- 當黃斑部結構產生衰老性的改變，未被完全消化的盤模殘餘物會沉積，形成玻璃膜疣，而玻璃膜疣可以做為老年黃斑部病變(Age-related Macular Degeneration)的判斷依據。

